

# Plan de Muda

- Palomas de Raza -



Aplicando este Plan de Muda conseguirás que tus palomas completen una **Muda Perfecta**; estarán sanas, con un plumaje impecable, listas para comenzar la próxima temporada.



# 3 Fases

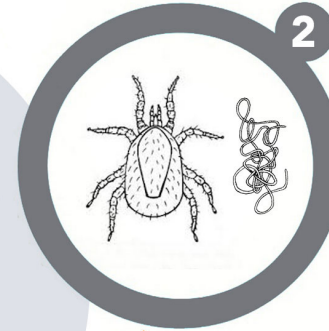
### 1 Desinfección del palomar

Para eliminar todas las bacterias, hongos, virus y parásitos.



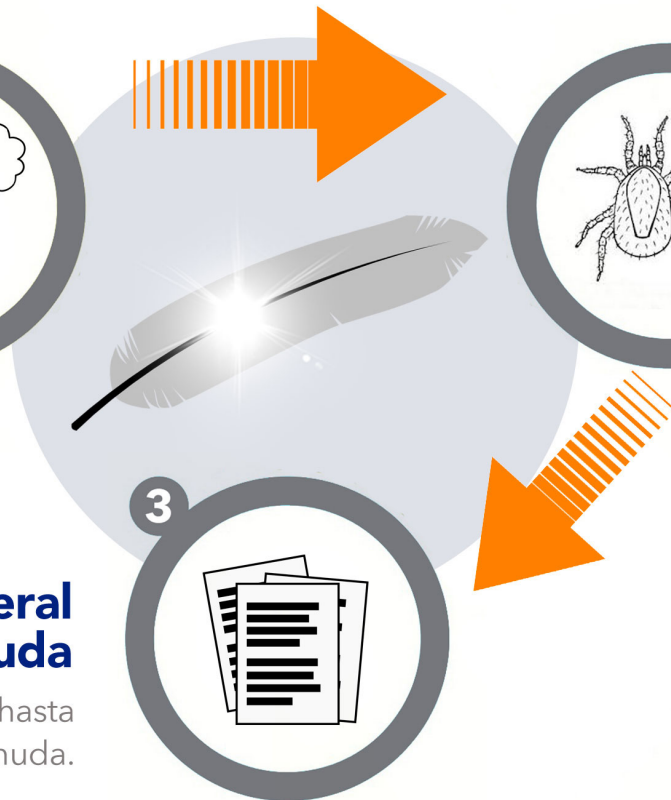
### 2 Desparasitación Interna y Externa

Para eliminar los parásitos internos y externos alojados en la pluma.



### 3 Plan General para la muda

Esquema a seguir hasta completar la muda.



## ¿Qué necesitamos conocer para cada fase?

### FASE 1 Desinfección del palomar

- Desinfectamos el palomar eliminando todas las bacterias, virus, hongos y parásitos para evitar problemas durante la muda. Es suficiente hacer una desinfección antes de la muda y otra al finalizar la muda.



Utilizaremos:

**Rohnfried Desinfektion Pro 250gr**  
10gr de producto por litro de agua

### FASE 2 Desparasitación Interna/Externa

- Con el objetivo de eliminar vermes, ácaros, responsables de dolencias respiratorias (vermes pulmonares), de estrés, vermes intestinales. Para ello aplicaremos **Avimedica Aviwormer** (4 gotitas directamente al pico durante 5 días consecutivos o bien 4ml por litro de agua durante 5 días consecutivos) y el primero de los 5 días daremos un baño a las palomas con **Nuevo Ambush**.



Utilizaremos:

**Prowins VermiX Plus**  
para desparasitar



**Nuevo Ambush**  
para el agua de baño

### FASE 3 Plan General de la Muda (hasta finalizar la muda)

Día 1 →

- Para prevenir infecciones durante la muda y aportar los nutrientes necesarios para la formación del nuevo plumaje.



**Prowins TDS Oxy-Plus**

- 20 ml por litro de agua



**Prowins Super mounting caps**

- 1 cápsula por paloma

Día 2 →

- Para mantener una buena salud intestinal y favorecer el crecimiento del nuevo plumaje.



**Prowins Probibac Forte Caps**

- 1 cápsula por paloma



**Prowins Super mounting caps**

- 1 cápsula por paloma

- 1 vez a la semana bañar a las palomas.** En 20 litros de agua mezclamos 40 ml de Ambush + 200 ml de Pomapel Vinagre de Manzana + 40ml de Balneo y bañamos cada paloma en esta mezcla (sumergir completamente evitando que el agua moje la cabeza). De esta forma la pluma estará libre de parásitos y favoreceremos la caída del plumaje antiguo y el crecimiento del nuevo.



**Nuevo Ambush**



**BVP Balneo**



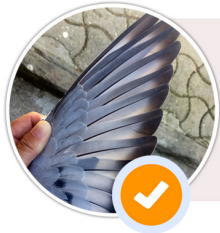
**BVP Pomapel**

- Grit y Minerales** siempre a disposición de las palomas, en comederos individuales. Fuente imprescindible para la formación del nuevo plumaje.



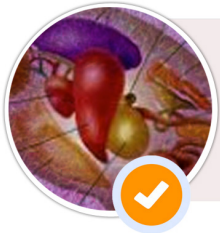
**Rohnfried Premium Mineral Zuch**

## ¿Qué importancia tiene realizar o no el plan?



### Plumaje perfecto

Plumas más sanas, sedosas, flexibles y brillantes. Un buen plumaje es clave para obtener buenos resultados



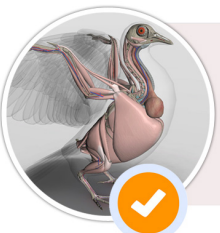
### Desintoxicación del organismo

Es imprescindible eliminar las toxinas acumuladas durante la temporada de concursos y cría.



### Prevención de enfermedades

Con este plan, el riesgo de enfermedades durante la muda se reduce al mínimo y de esta manera evitarás tener que utilizar antibióticos, tan perjudiciales durante la muda.



### Evitarás problemas articulares

Siguiendo este plan, eliminarás el exceso de minerales y calcificaciones, causa de muchos problemas articulares y musculares durante la muda.



**Los éxitos en los concursos empiezan a forjarse durante la muda.**

Una muda defectuosa supondrá que tus palomas estarán en desventaja durante el resto del año.



### ¿Por qué utilizar este Plan de Muda?

1. Ahorrarás tiempo: Es un Plan muy sencillo. No te llevará más de 15-20 minutos 2 días a la semana.
2. Ahorrarás dinero: contiene los productos estrictamente necesarios.
3. Ganarás en Tranquilidad: es un Plan diseñado por un equipo de expertos, utilizando productos de la mejor calidad.
- 4 Efectividad; es un plan sencillo pero a la vez muy eficaz.
- 5 Y lo más importante, es un Plan de Muda que FUNCIONA.



### Una mala muda puede provocar:

- Palomas sin vitalidad, apáticas
- Plumaje defectuoso, lo que será una desventaja para el resto de la temporada
- Bajo rendimiento en las competiciones
- Mala reproducción, huevos de mala calidad y pichones débiles
- Problemas articulares y musculares

### Ten en cuenta esto:

*La muda no es el final de la temporada, es el inicio de la siguiente temporada.*

**Una buena muda**



**Una mala muda**

